

Aufgabe PA 1.1

Probleme erkennen, bezeichnen und erläutern

Zeitraumen
Darstellung
Planformat
Konstruktion

1 Stunde
frei
Vorlage
der Konstruktionsbeschreibung ist zu beachten

Hilfsmittel

Gestattet sind:

- Ordner mit bautechnischen Unterlagen (Ordner Baustoffkunde und Konstruktionslehre)
- SIA-Empfehlung Nr. 400 (Planbearbeitung im Hochbau)
- Arbeitsbuch

Nicht gestattet sind:

- Weitere Baukataloge und Baudokumentationen
- Musterpläne

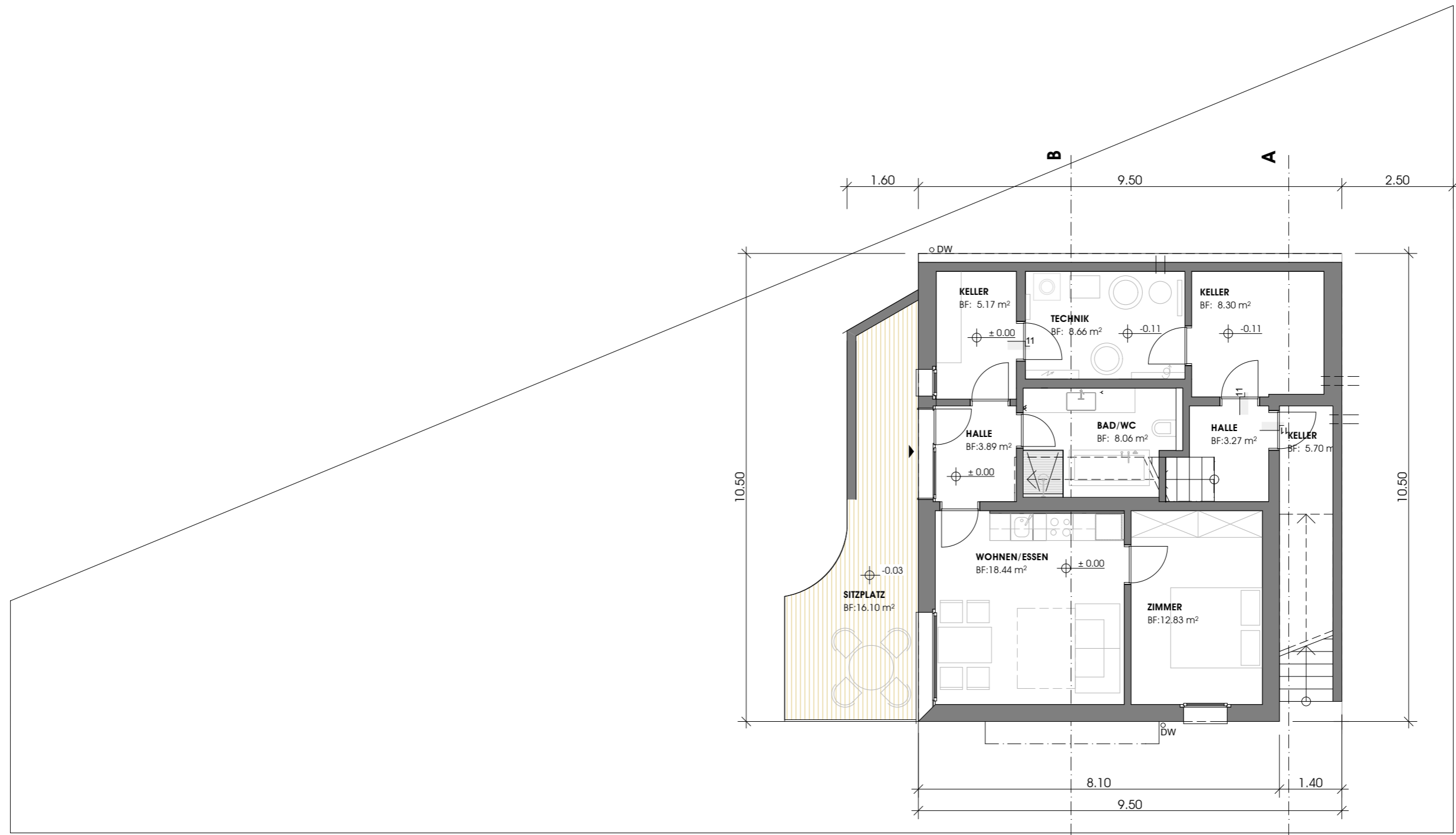
Beschrieb der Aufgabe

Bezeichnen Sie im vorliegenden Bauprojekt die aus Ihrer Sicht acht wichtigsten (d.h. bauphysikalischen und konstruktiven) Probleme, welche zur Ausführungsplanung gelöst werden müssen.

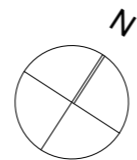
Nummerieren Sie die aus Ihrer Sicht **sieben** wichtigsten Problemkreise und **notieren Sie Ihre Begründung stichwortartig am Rand des Planes**. Achten Sie bei Ihrer Begründung auf korrekte Fachausdrücke und auf fachliche, klare und einfach verständlich aber bautechnisch korrekte Aussage, die im Zusammenhang mit dem vorliegenden Projekt stehen.

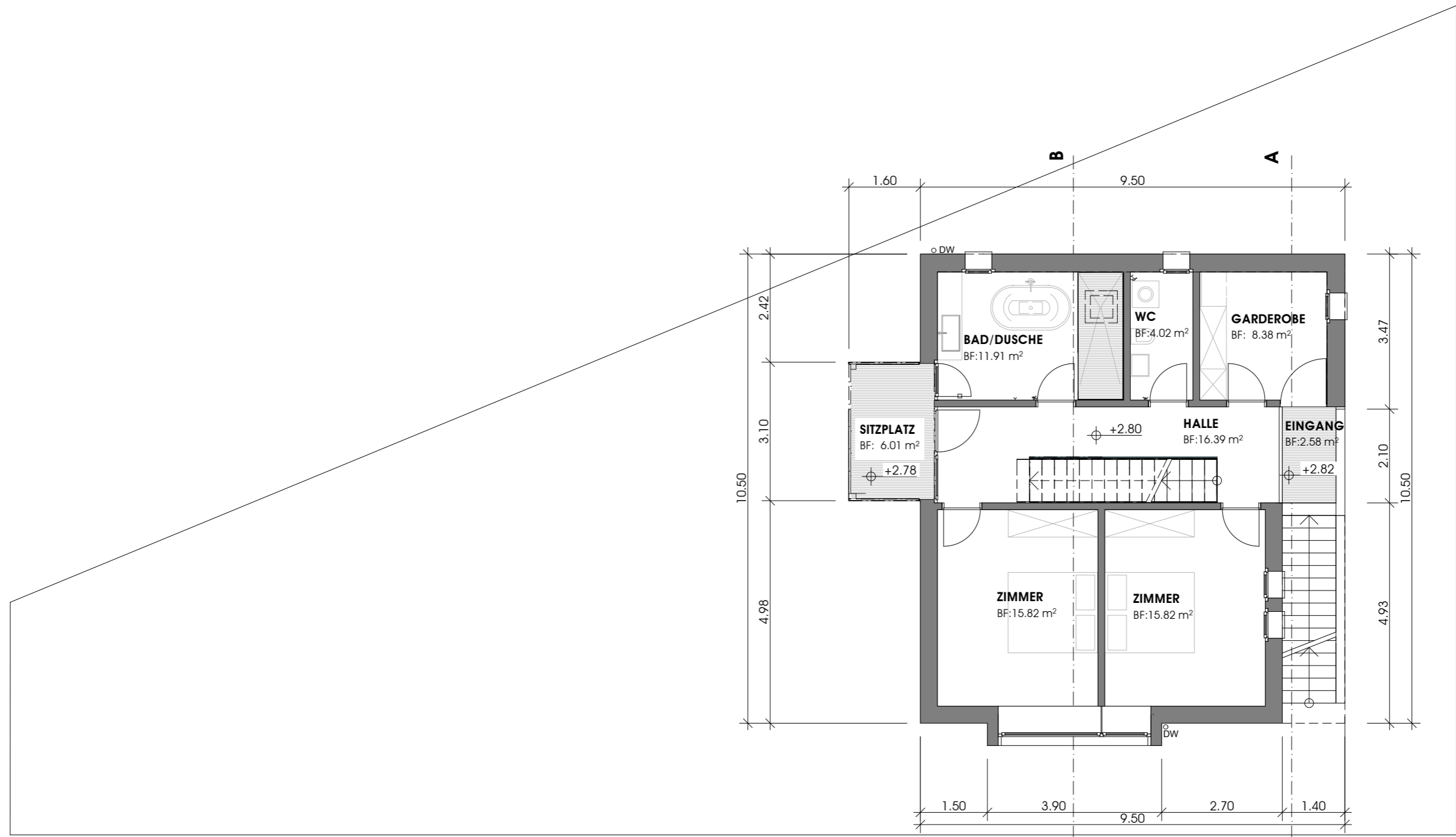
Bewertet wird:

- technisch verständlich und richtige Begründung
- klare bedeutsame Argumentation, Wahl Fachausdrücke, Verständlichkeit
- Darstellung, Beschriftung

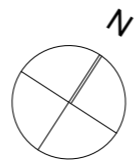


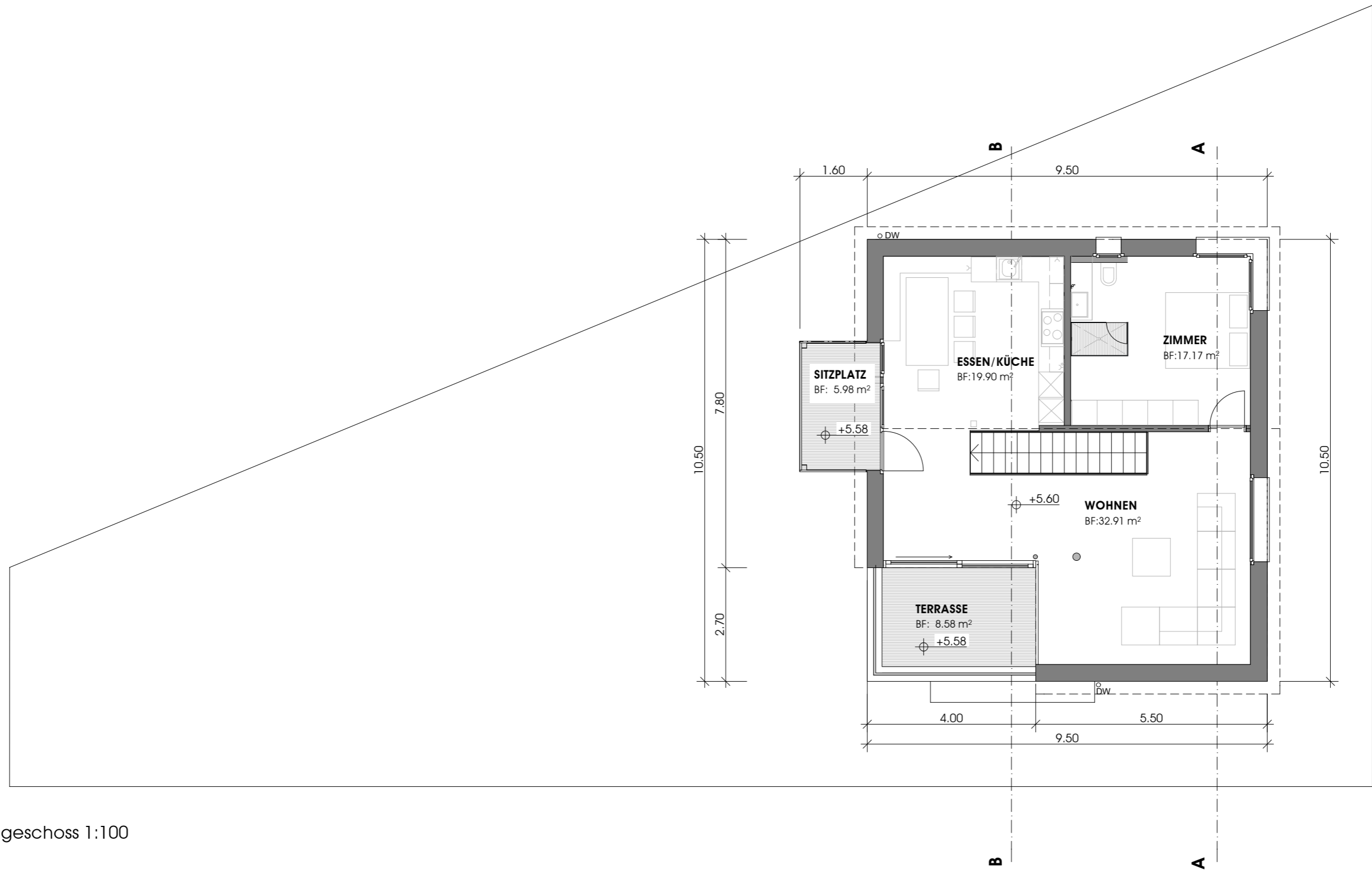
Erdgeschoss 1:100

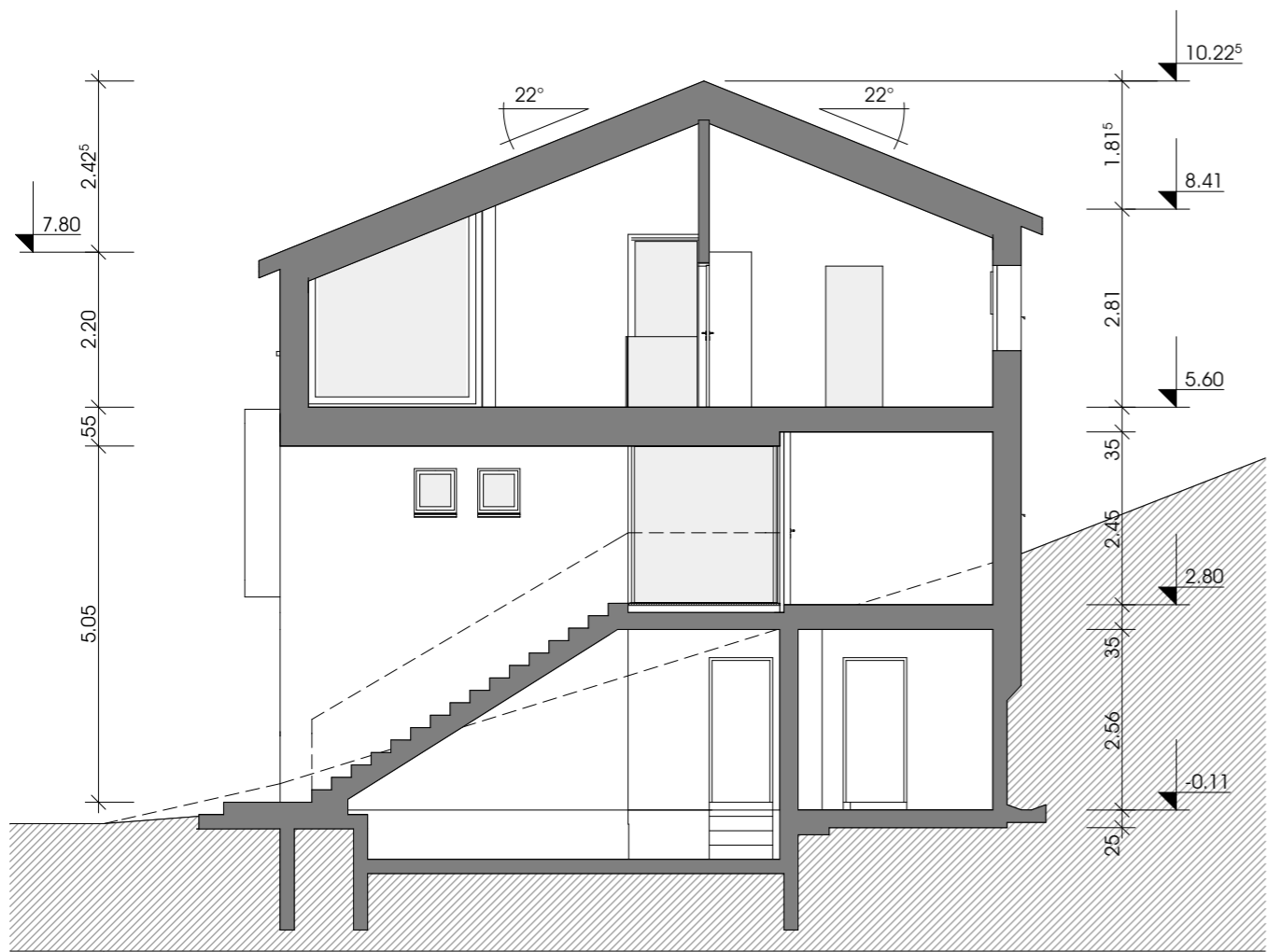




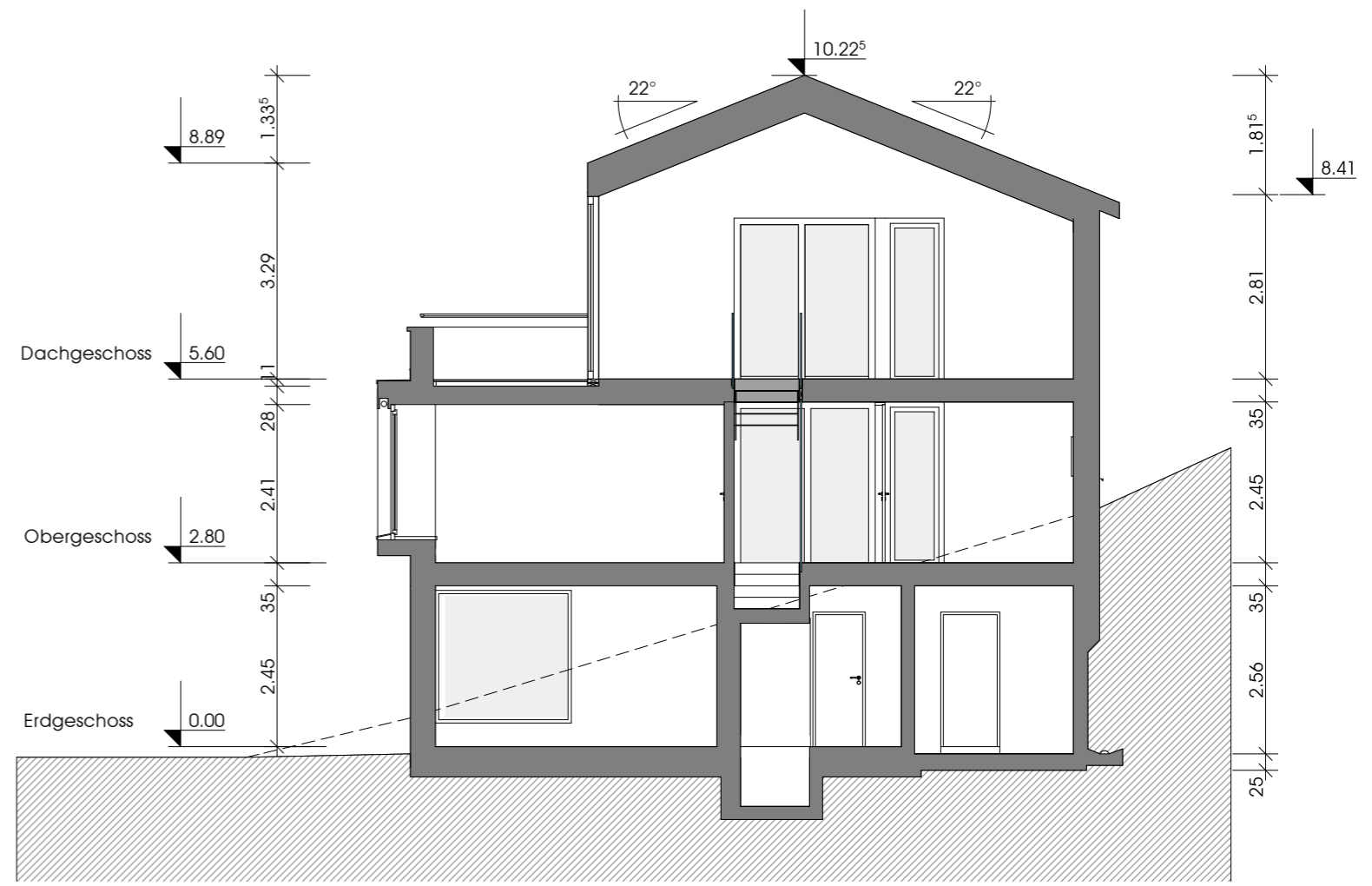
Obergeschoss 1:100





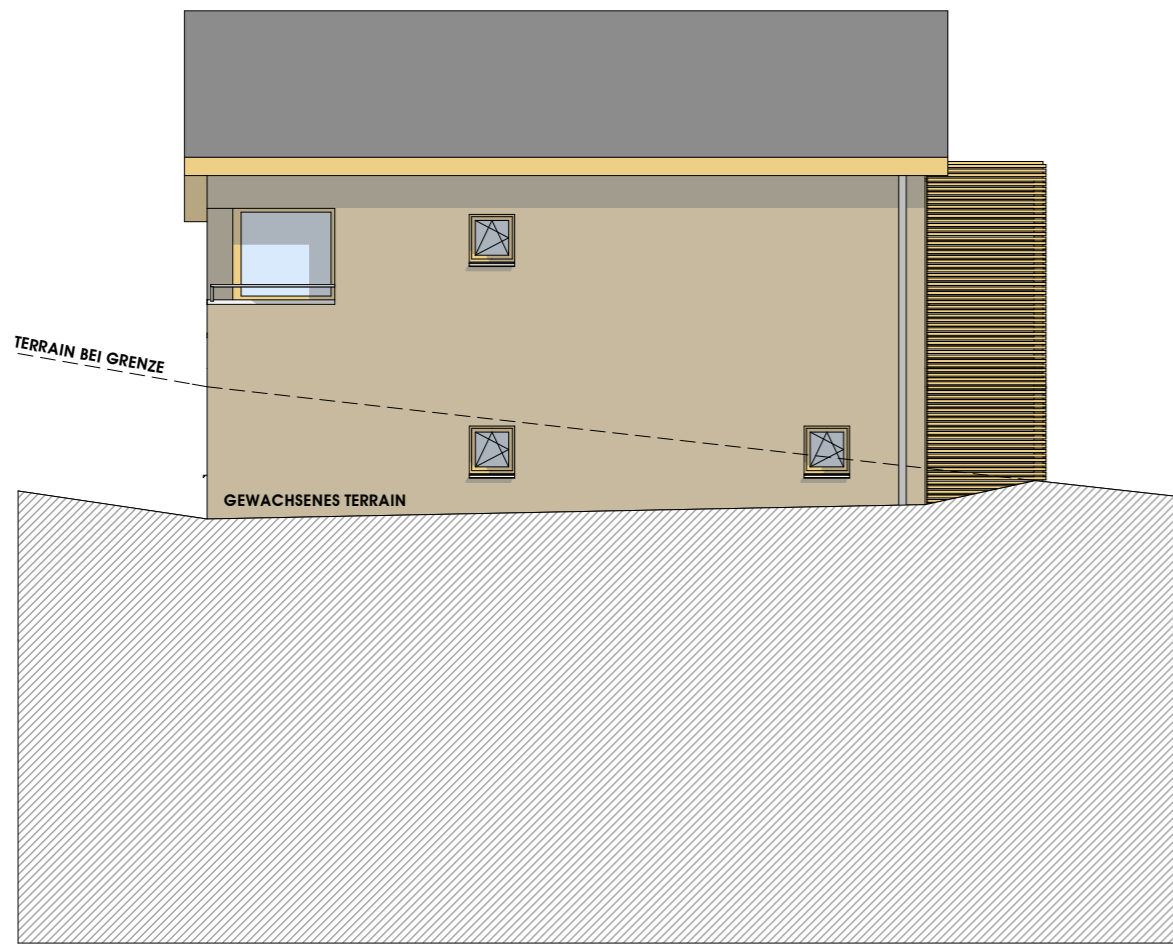


Schnitt A-A 1:100

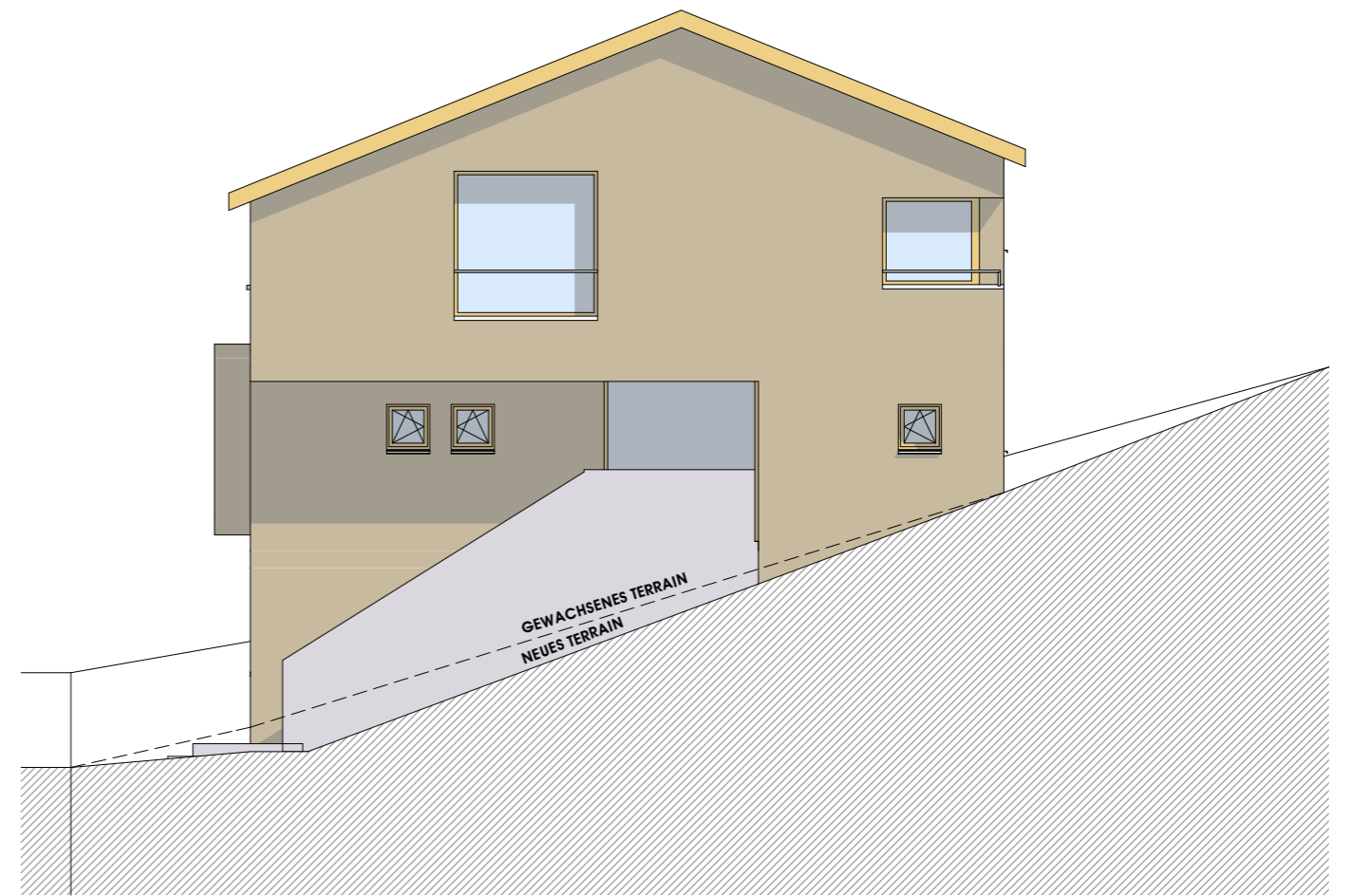


Schnitt B-B 1:100





Fassade Nord 1:100



Fassade Ost 1:100





Fassade Süd 1:100



Fassade West 1:100

