

Aufgabe PA 1.2

Lösungsentwürfe zur Vorbereitung der Ausführungspläne

Zeitraumen
Darstellung
Planformat
Konstruktion

7 Stunden
Massstäbliche Handskizzen oder Aufrisse, Zeichentechnik oder Beschriftung frei
A3 (29.7cm x 42.0 cm)
Die Konstruktionen müssen vorlagegerechte Lösungen aufweisen
der Konstruktionsbesrieb ist zu beachten

Hilfsmittel

Gestattet sind:

- Zeichengeräte (inkl. Zeichenmaschine und Schreibapparate)
- Taschenrechner
- Schulunterlagen (Ordner Baustoffkunde und Konstruktionslehre)
- SIA-Empfehlung Nr. 400 (Planbearbeitung im Hochbau)
- Arbeitsbuch

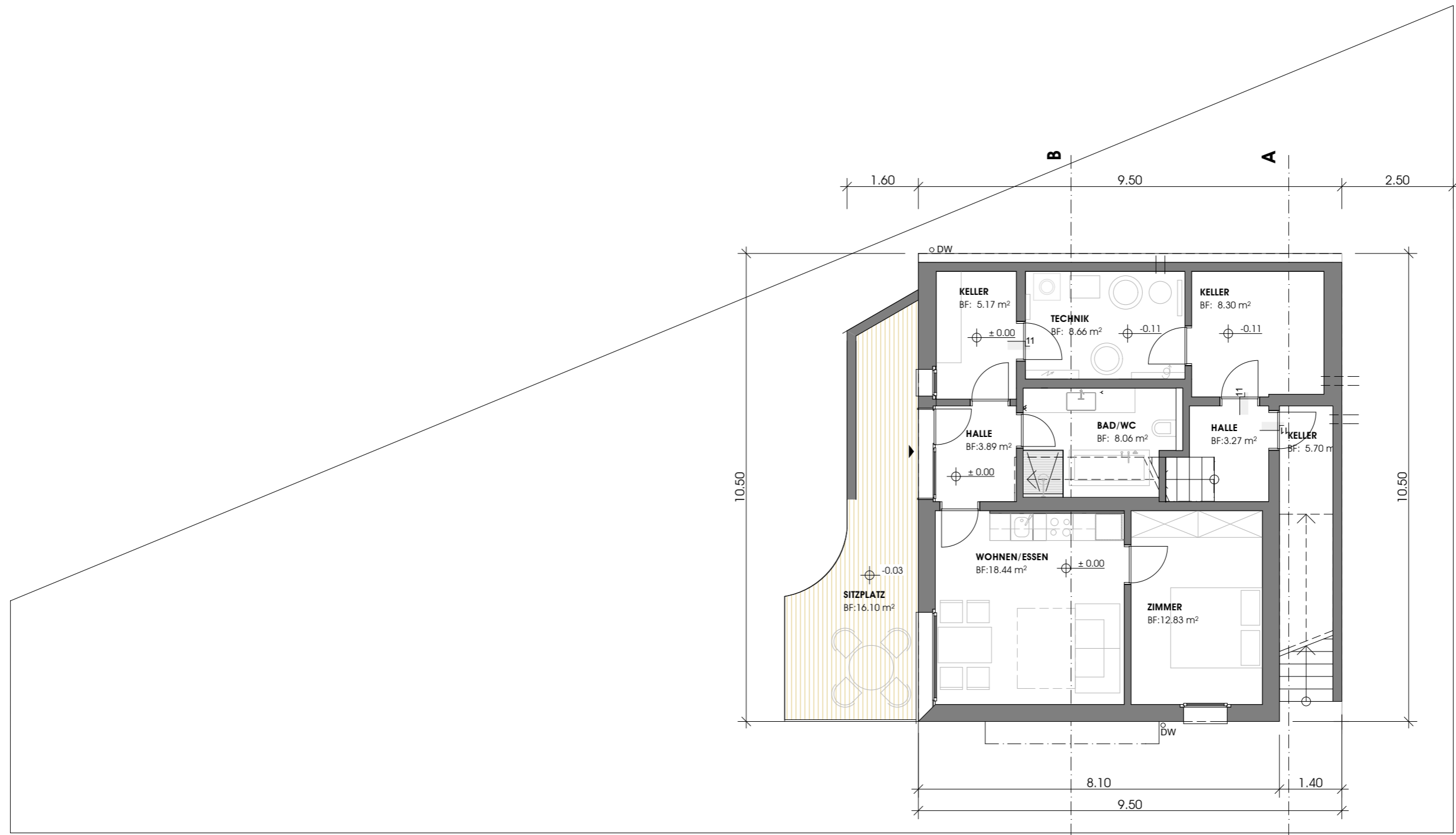
Nicht gestattet sind:

- Weitere Baukataloge und Baudokumentationen
- Musterpläne

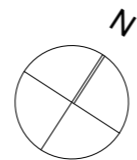
Beschrieb der Aufgabe

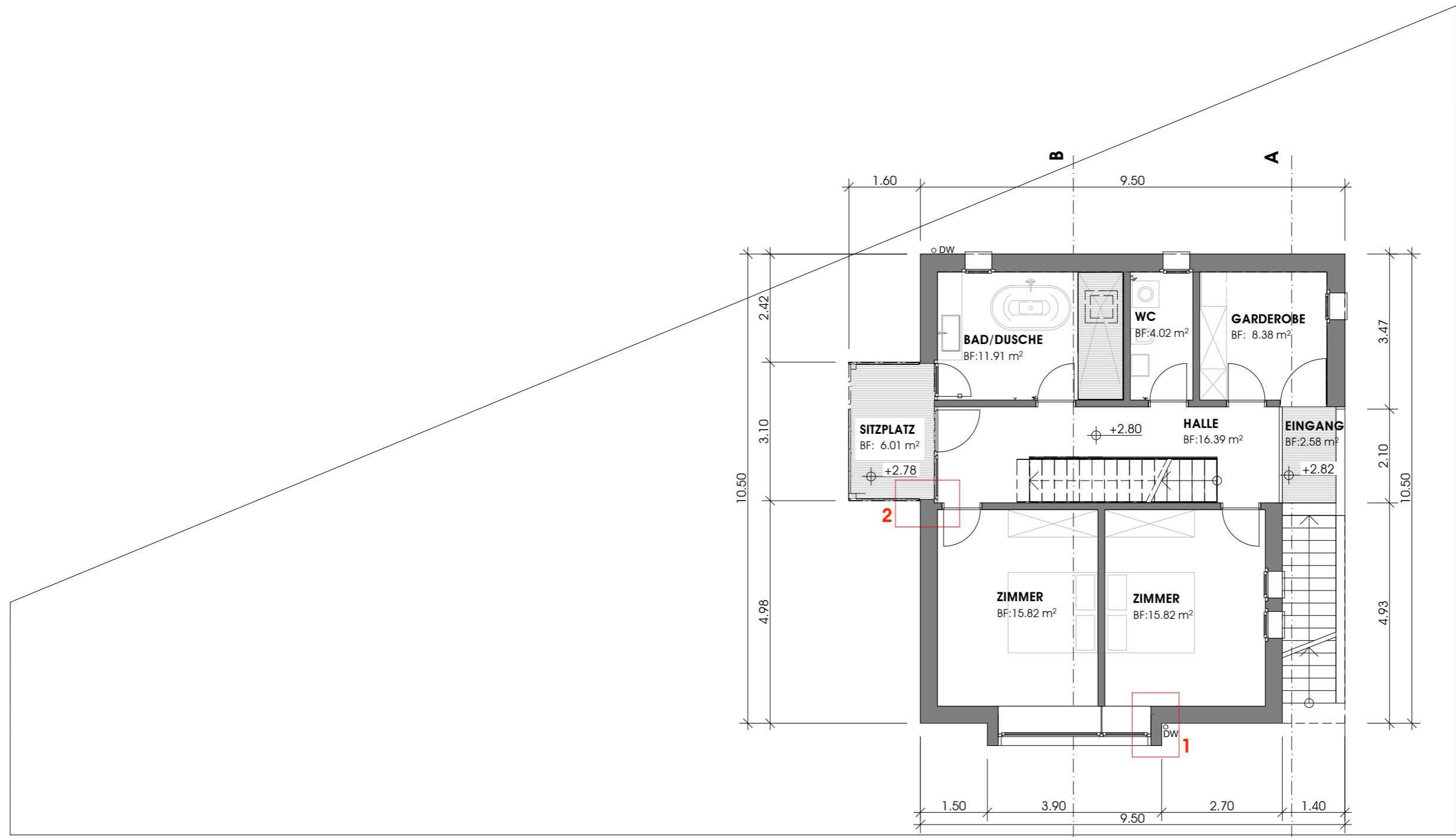
Lösungsentwürfe einzelner technischer Probleme als Handskizze oder als Aufrisse

Detail 1	Grundriss Fensteranschlag 1:5
Detail 2	Grundriss Anschlag Terrassentür 1:5
Detail 3	Schnitt Fensterbrüstung 1:5
Detail 4	Schnitt Fenstersturz mit Rollladen / Balkonbrüstung 1:5
Detail 5	Schnitt Sturz Schiebefenster / Dachanschluss 1:5
Detail 6	Schnitt Traufdetail 1:5
Detail 7	Schnitt Türschwelle Eingang 1:5
Bewertet wird:	Lesbarkeit und Darstellung Vorlagegerechtigkeit und Massstäblichkeit Beschriftung, Materialbeschriebe und Vermessung konstruktive und bauphysikalische Richtigkeit

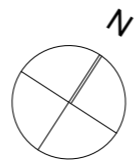


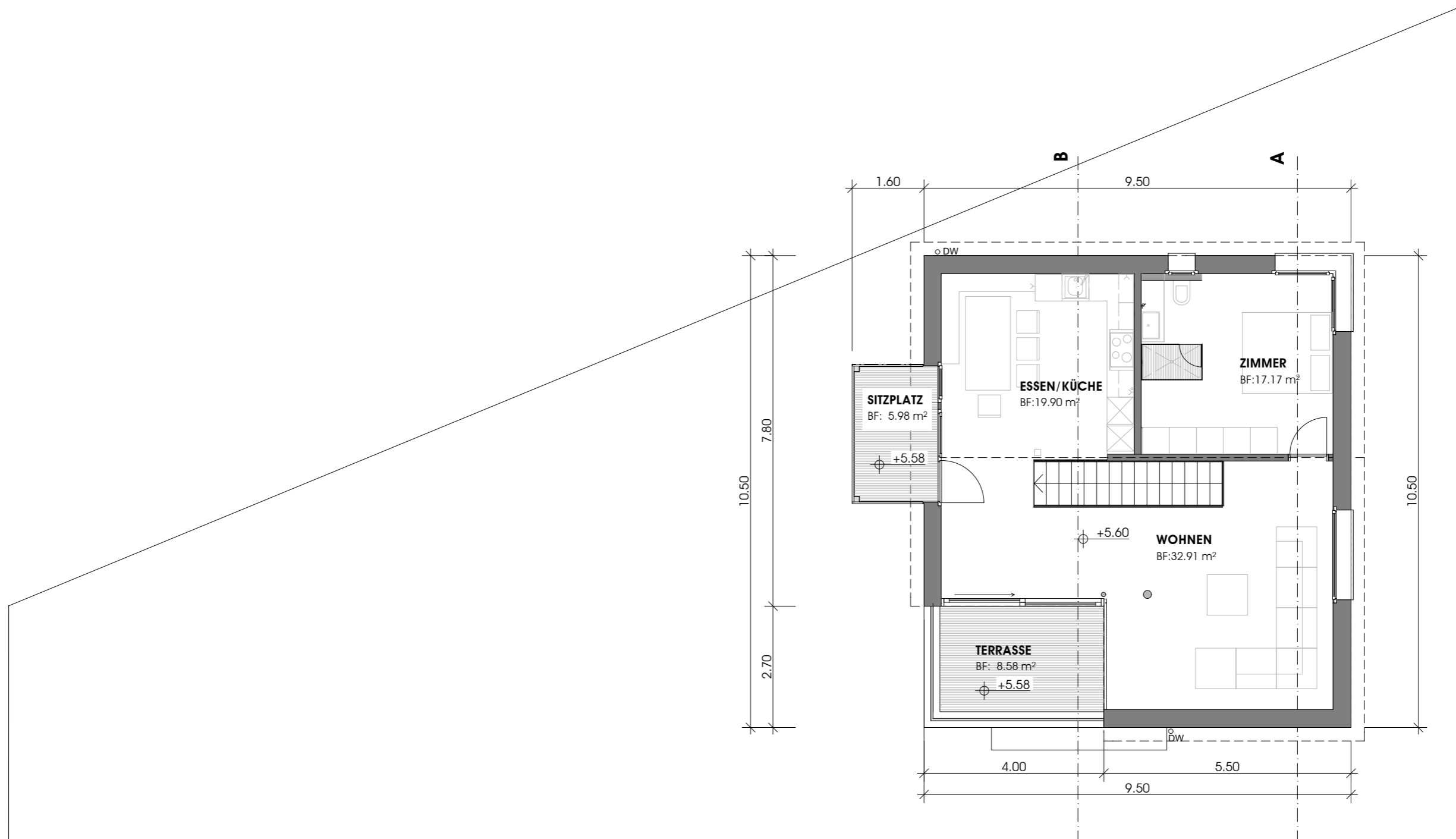
Erdgeschoss 1:100



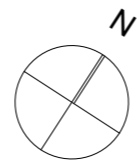


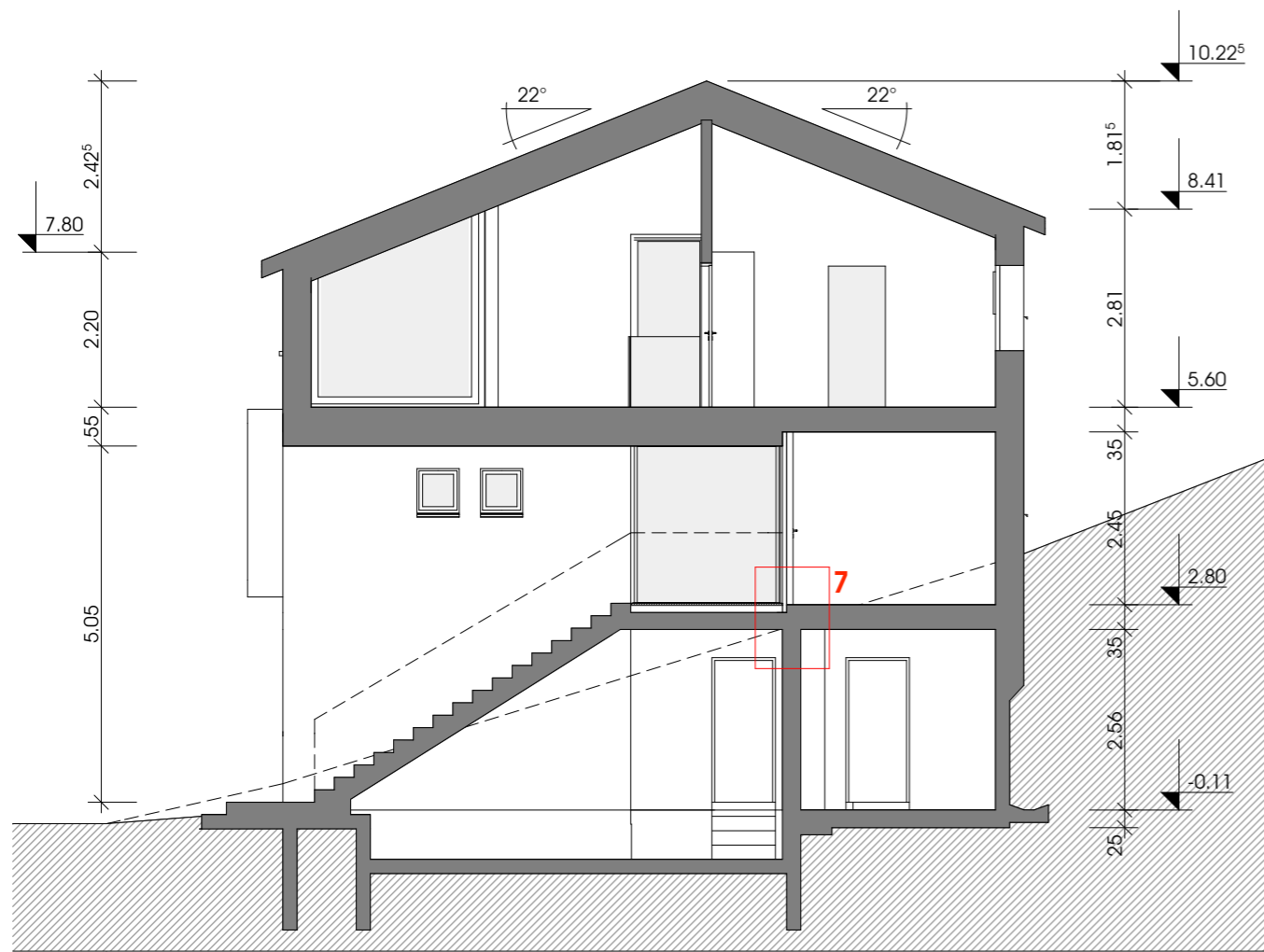
Obergeschoss 1:100



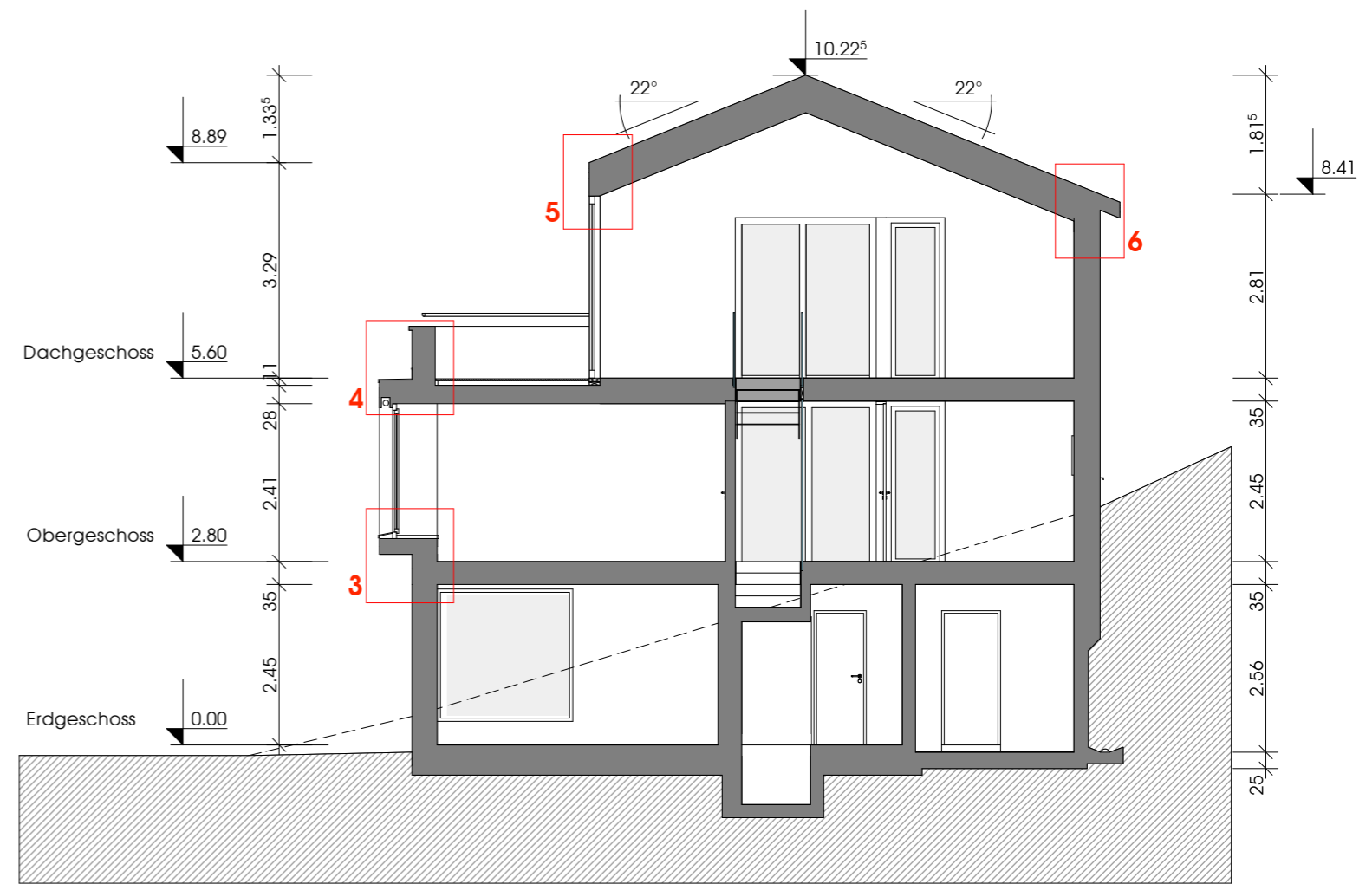


Dachgeschoss 1:100



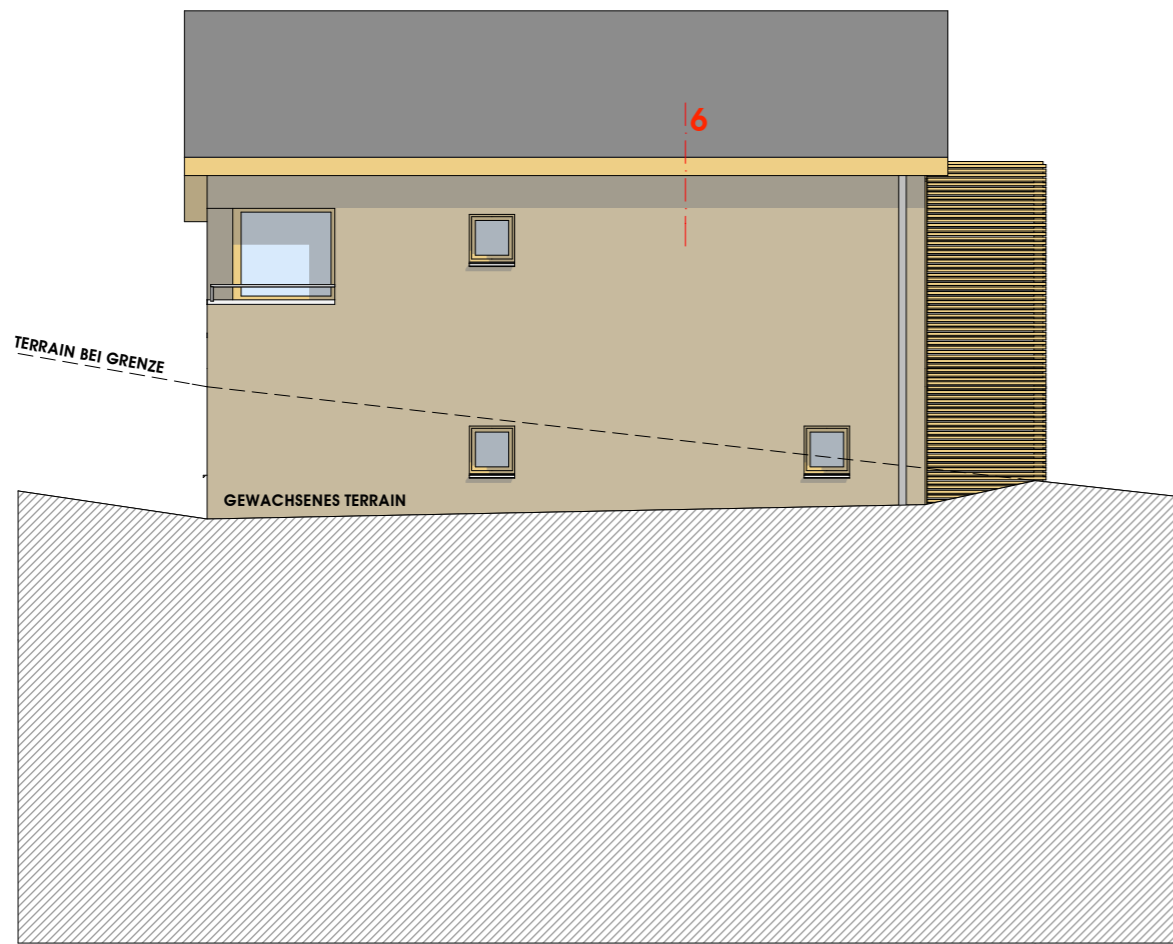


Schnitt A-A 1:100

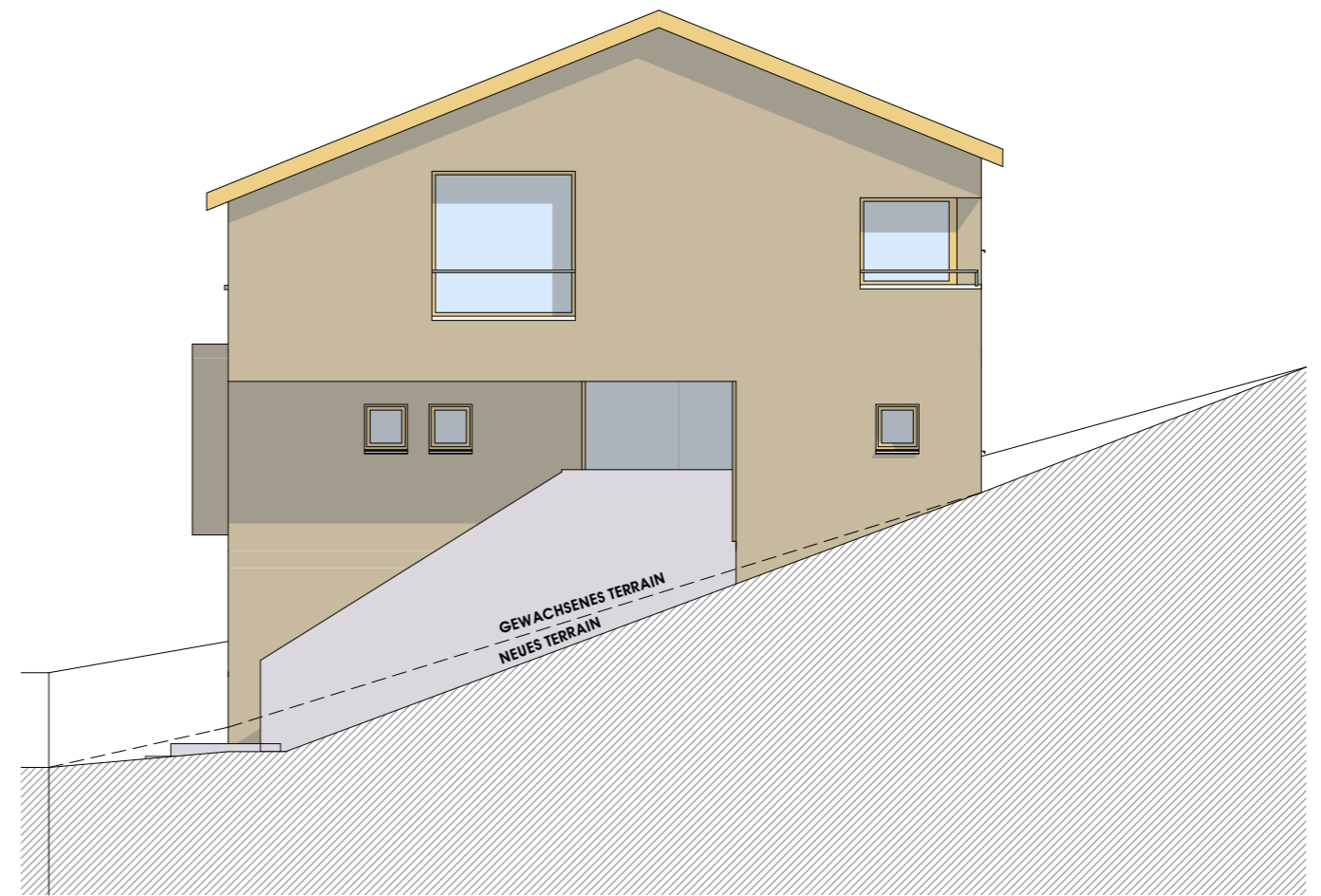


Schnitt B-B 1:100



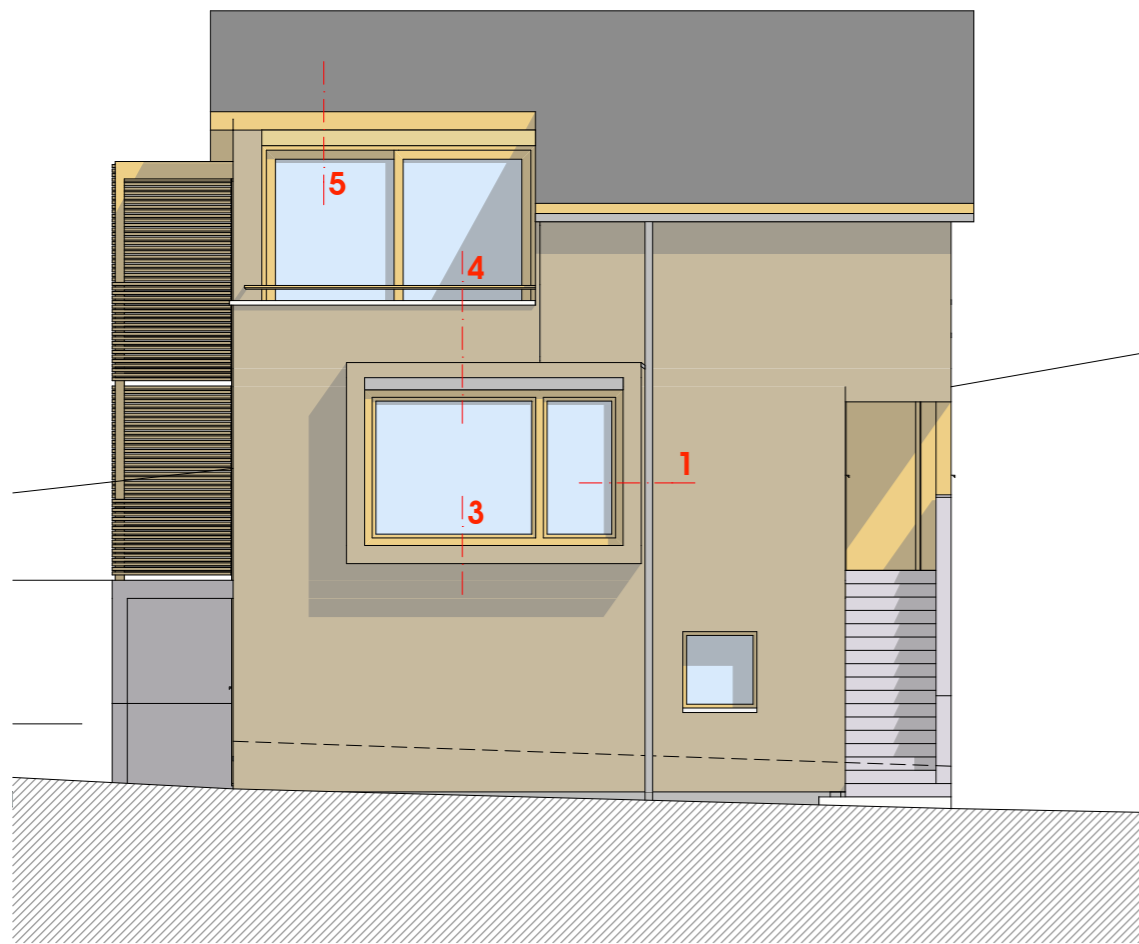


Fassade Nord 1:100

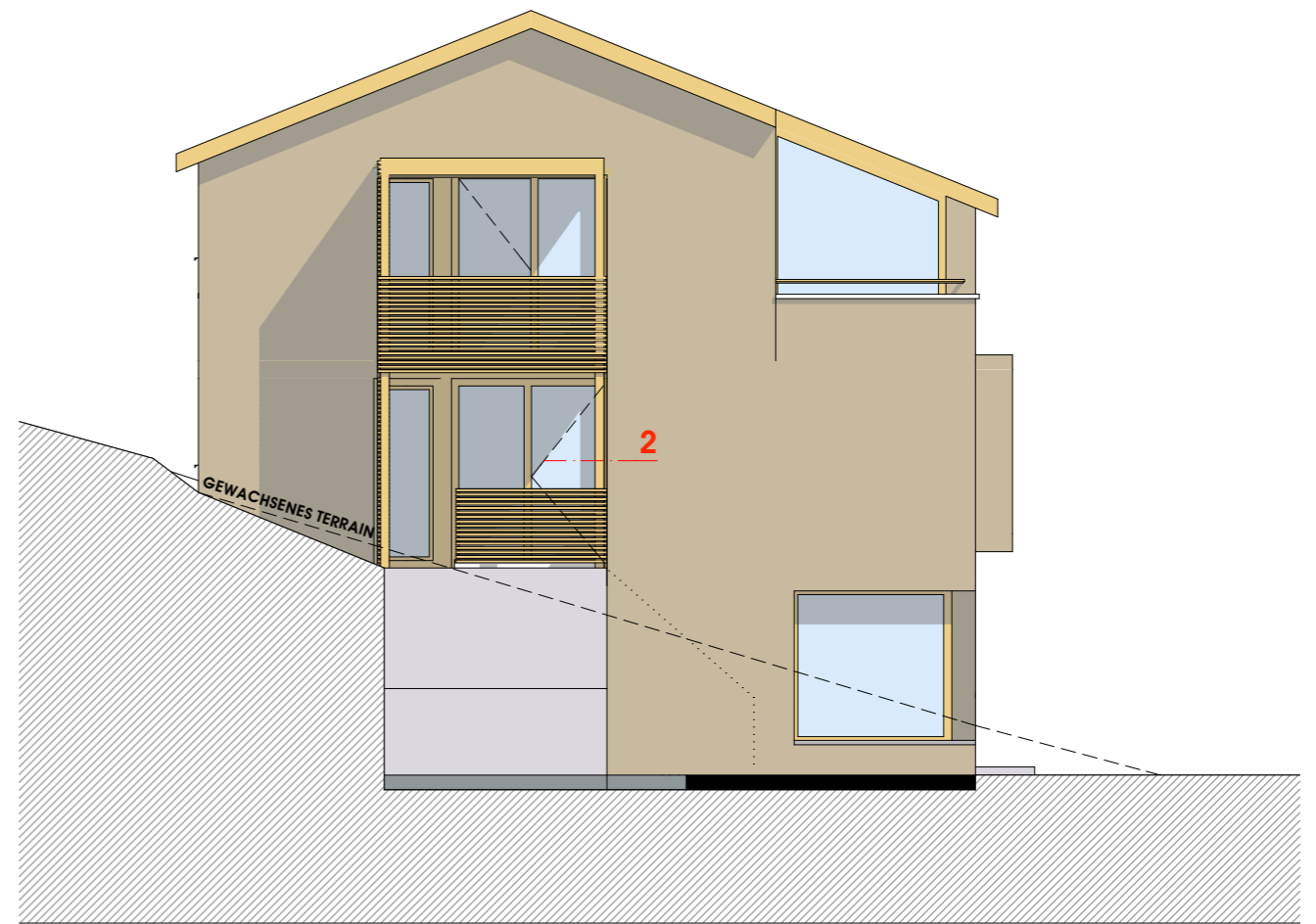


Fassade Ost 1:100





Fassade Süd 1:100



Fassade West 1:100

