

# Aufgabe A3

Arbeitsprobe / Reinzeichnen

Zeitraumen	4 1/2 Stunde
Darstellung	Zeichentechnik und Beschriftung Frei
Planformat	42.0cm x 84.0cm, quer, inkl. Plankopf mit Legende
Konstruktion	Die Konstruktionen müssen vorlagegerechte Lösungen aufweisen Der Konstruktionsbeschreibung ist zu beachten Der Grundriss muss Bezug zu den erarbeiteten Details nehmen $\pm 0.00 = 688.00 \text{ m ü.M.}$

## Beschreibung der Aufgabe

Der Grundriss Eingangsgeschoss ist als Werkplan Mst. 1:50 zu zeichnen, inkl. Vermessung und Angaben für einen Ausführungsplan.

## Hilfsmittel

### Gestattet sind:

- Zeichengeräte (inkl. Zeichenmaschine und Schreibapparate)
- Taschenrechner
- Schulunterlagen (Ordner Baustoffkunde und Konstruktionslehre)
- SIA-Empfehlung Nr. 400 (Planbearbeitung im Hochbau)
- Arbeitsbuch
- Zeichentechnik in Bleistift oder Tusche  
CAD nach Vorgaben Experte

### Nicht gestattet sind:

- Weitere Baukataloge und Baudokumentationen
- Musterpläne

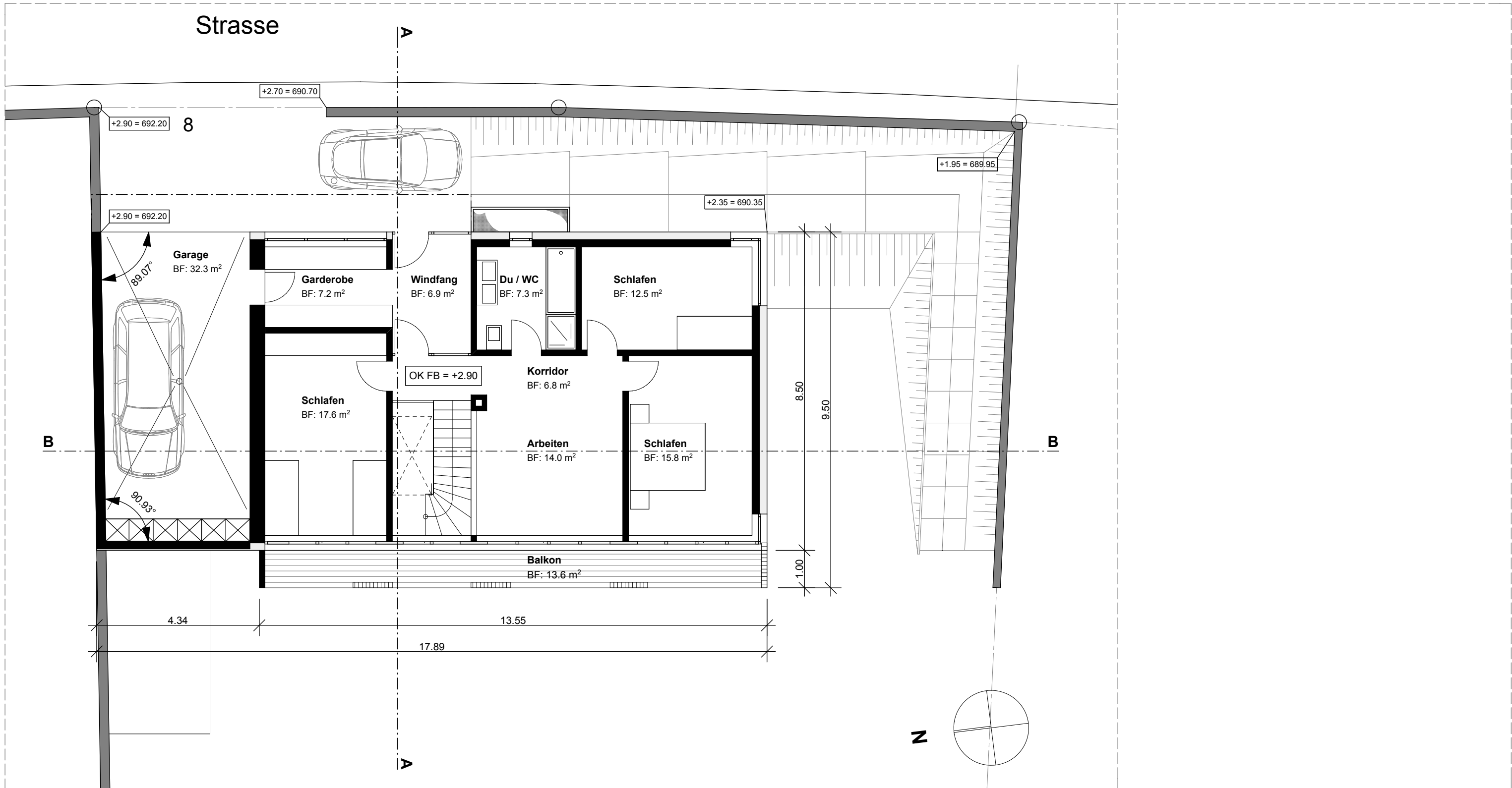
### Bewertet wird:

- Konstruktive Richtigkeit
- Inhaltliche Vollständigkeit
- Masse und Koten
- zeichnerische Darstellung
- CAD: Layerstruktur, Datensicherungen, DXF -, DWG -, PDF - Lesbarkeit

### Abgaben:

Planplot weisses Papier, gerollt  
auf Datenträger: USB - Stick oder CD

Datensicherungen: 09:00 Uhr  
11:00 Uhr  
12:00 Uhr (Abgabe)



Eingangsgeschoss 1:100

Legende:

- Mauerwerk (Beton / Ytong)
- Holzkonstruktion inkl. Dämmung